

Das Lymphsystem

Aufbau:

Das Lymphsystem setzt sich aus den Lymphgefäßen und lymphatischen Organen zusammen:

- >> Lymphknoten
- >> Tonsillen (Gaumen- und Rachenmandeln)
- >> Lymphgewebe des Darms
- >> Milz
- >> Thymus



All Copyrights by P.-A. Oster ©

Aufgabe des Lymphsystems:

Das Lymphsystem stellt keinen Kreislauf, sondern ein Drainagesystem des Gewebes dar.

Im Lymphstrom liegen die Lymphknoten und lymphatischen Organe, die die Lymphe aus den bestimmten Körperregionen

filtern (reinigen),

in dem sie Lymphozyten und zelluläre Abwehrstoffe hinzufügen!

Bei Entzündungen sind die Lymphorgane geschwollen



All Copyrights by P.-A. Oster ©

Das Lymphsystem

- >> reguliert den Flüssigkeitshaushalt im Gewebe
- >> sammelt aus den Blutgefäßen und Zellen ausgetretene Proteine
- >> nimmt im Darmbereich die Nährstoffe auf
- >> dient dem körpereigenen Abwehrsystem (der Immunabwehr)



All Copyrights by P.-A. Oster ©

Der Thymus

Der Thymus ist ein drüsenartiges Organ hinter dem Brustbein.

Die Thymusdrüse dient der körpereigenen Abwehr (dem Immunsystem)

Es bildet die nach dem Thymus benannten **T-Lymphozyten**.

Der Thymus wächst bis zur Pubertät, dann wandelt er sich bis auf kleine Reste in einen Fettkörper um.

created by



All Copyrights by P.-A. Oster ©

Die Milz:

Ist ein Organ im oberen Bauchraum, das in den Blutkreislauf und das Lymphgefäßsystem eingebunden ist.

Das Mark (Pulpa) der Milz besteht unter anderem aus lymphatischem Gewebenetz, in das Lymphknötchen eingebettet sind.

created by



All Copyrights by P.-A. Oster ©

Lymph und Lymphgefäße

Die Lymphe (lat: Wasser) wird in Lymphgefäßen transportiert, die **im Gegensatz zu den Blutgefäßen kein geschlossenes Röhrensystem bilden**.

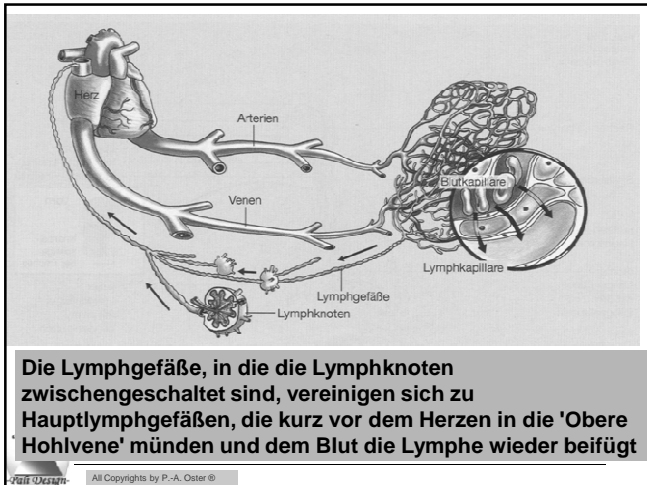
Sie beginnen als Lymphkapillaren in den Zellzwischenräumen (Interzellulargewebe), wo sie die Lymphflüssigkeit sammeln.

Die Lymphkapillaren vereinigen sich zu kleinen Lymphgefäßen.

created by



All Copyrights by P.-A. Oster ©



Funktion der lymphatischen Organe:

Mit Hilfe der **Phagozytose** und **Abbau** durch die **Makrophagen**

- >> werden überalterte und geschädigte Erythrozyten,
- >> Mikroorganismen
- >> Toxinen und Fremdkörper und mit
- >> Antigenen beladenen Antikörper-Komplexe

abgebaut.

created by P-A-Design All Copyrights by P.-A. Oster ©

